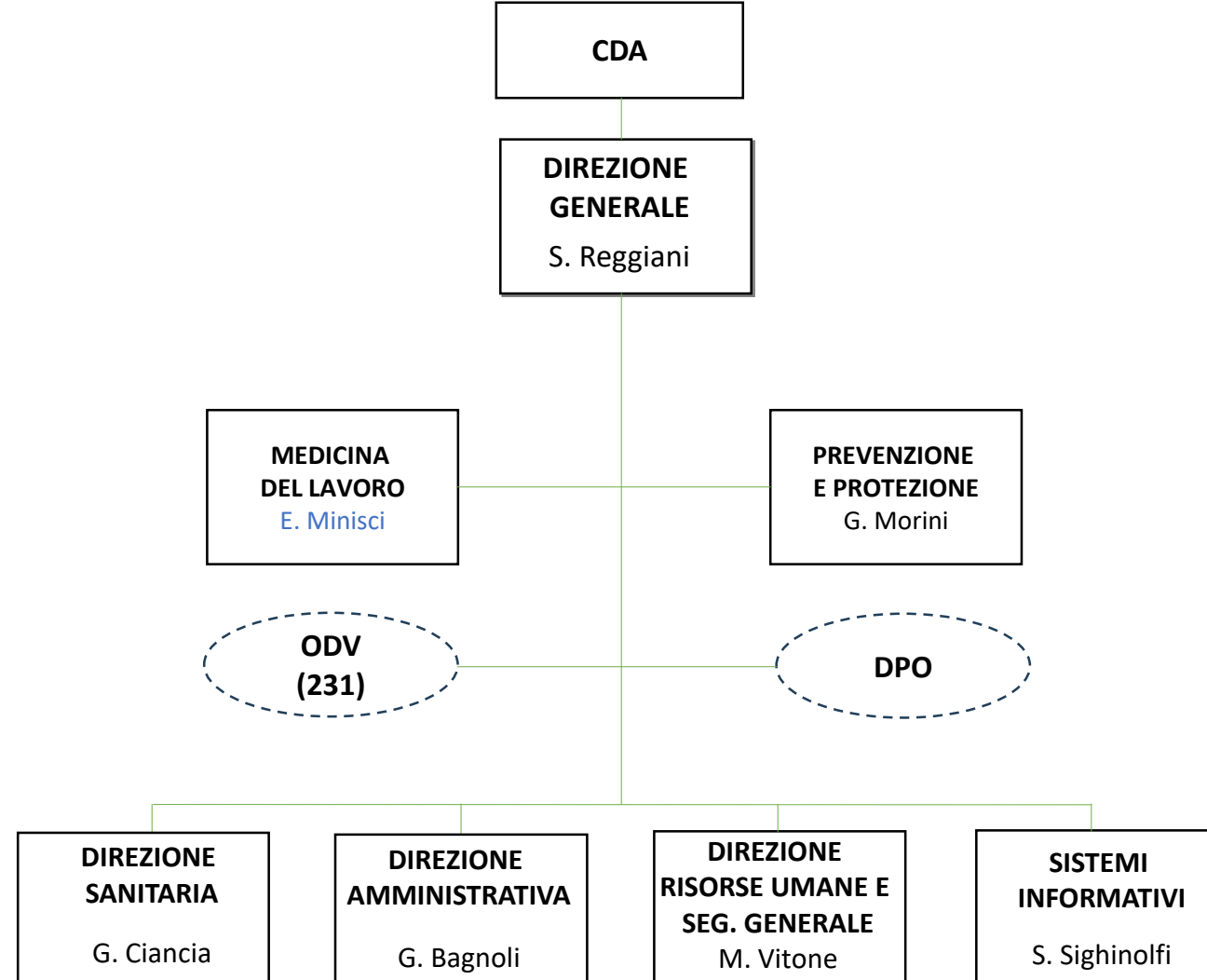
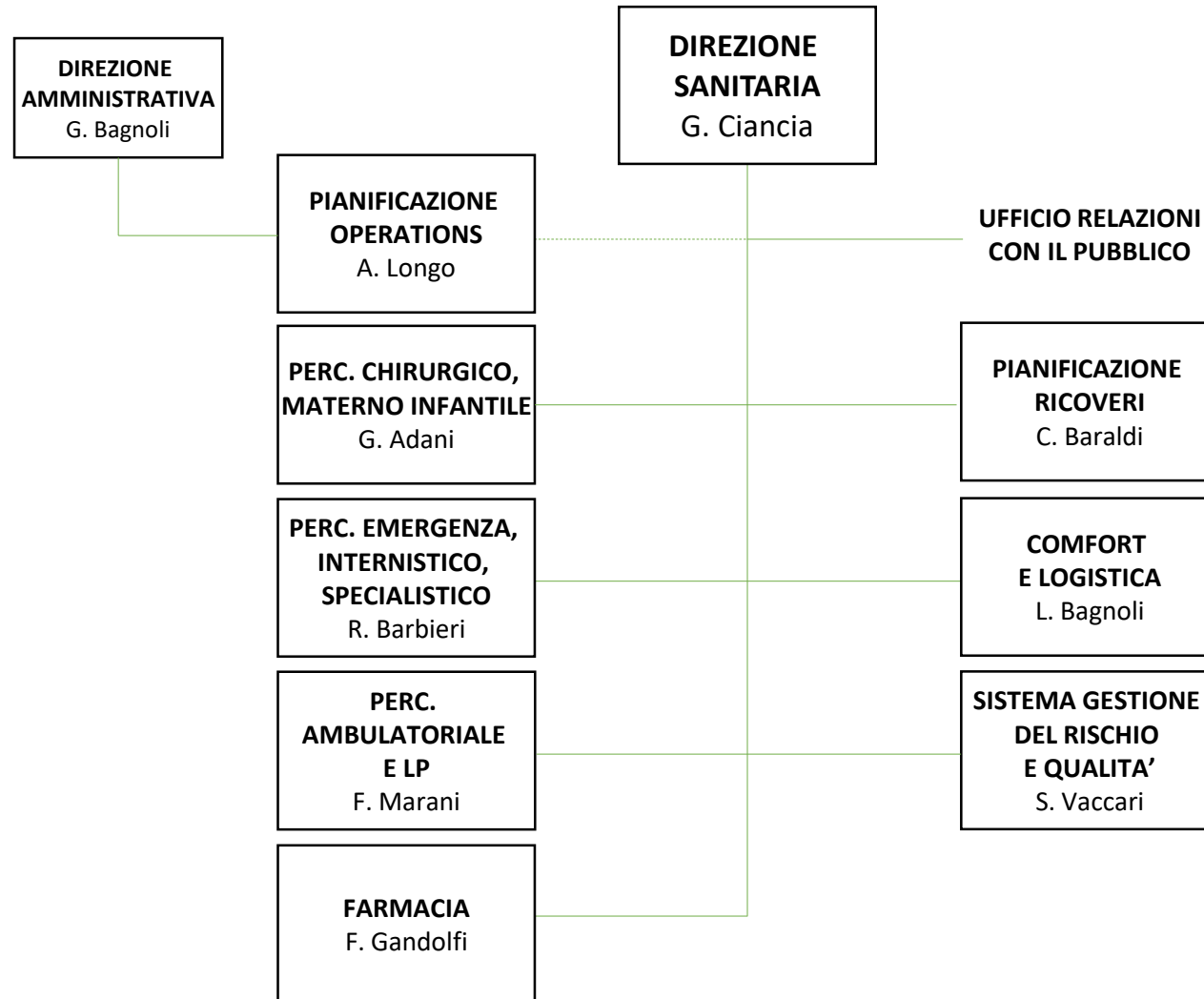


Organigramma Primo e Secondo livello

Novembre 2025

Organigramma Direzione Generale - 1° Livello





**DIREZIONE
SANITARIA**
G. Ciancia

Coord. Specialità Mediche
E. Bagni

**U.O. PS E MEDICINA
D'URGENZA**
L. Bonfanti

**S.S. MEDICINA
D'URGENZA**
M. Barchetti

U.O. CARDIOLOGIA
E. Bagni

**U.O. MEDICINA
INTERNA**
S. Pederzoli

**S.S. POST ACUTI E
LUNGODEGENZA**
F. Vecchi

U.O. PNEUMOLOGIA
E. Turrini

**U.O. MEDICINA FISICA E
RIABILITAZIONE**
(*) G. Ciancia

Coord. Specialità Chirurgiche
(*) G. Ciancia

**U.O. ANESTESIA
E RIANIMAZIONE**
S. Prampolini *F.F.*

**U.O.
CHIRURGIA GENERALE**
S. Neri

**U.O. ORTOPEDIA
E TRAUMATOLOGIA**
G. Porcellini

**U.O.
UROLOGIA**
M. Bruschi *F.F.*

**U.O.
OCULISTICA**
E. Martini

**U.O.
OTORINOLARINGOIATRIA**
P. Gambelli

**CHIRURGIA
VASCOLARE**
C. Pepe

**DERMATOLOGIA E
CHIR. DERMATOLOGICA**
M. Puviani

**CHIRURGIA PLASTICA
E RICOSTRUTTIVA**
F. Panico

Coord. Area Materno Infantile
C. Rota

U.O. PEDIATRIA
C. Rota

**U.O. GINECOLOGIA
E OSTETRICIA**
F. A. Ragusa

S.S. OSTETRICIA
I. Algeri

S.S. GINECOLOGIA
S. Malmusi

Coord. Diagnostiche
G. Ligabue

**U.O. RADIOLOGIA
TC, RMN, ECO**
G. Ligabue

**S.S. PIANIFICAZIONE
ATTIVITA' CLINICA**
M. Haouili

**ENDOSCOPIA
DIGESTIVA**
A. M. M. Primerano

**S.S. PROFESSIONI
SANITARIE**
M. C. Tarantino

**COORDINATORI
ASSISTENZIALI**

Note

(*): ad interim

F.F.: facente funzione

