

LA SEPSI

Gestione del paziente con sepsi e shock settico in PS e Medicina d'Urgenza

Mercoledì 07 dicembre 2022 dalle 14:30 alle 17:30
Sala Conferenze – Ospedale di Sassuolo

Programma:

14:15 *Registrazione partecipanti*

14:30 *What is sepsi*

Dott.ssa A. Verardo

15:00 *Gestione del paziente settico in PS:*

**Al triage*

Dott.ssa N. Giunzioni

**In ambulatorio*

Dott.ssa J. Ninno

**Il paziente settico stabile ed instabile*

Dott.ssa A. Verardo

**Il paziente giusto nel posto giusto*

Dott.ssa A. Verardo

16:00 *Gestione del paziente settico in Medicina d'urgenza:*

**Il monitoraggio*

Dott.ssa E. Bongiorno

**Presentazione nuova scheda monitoraggio*

Dott.ssa E. Bongiorno

**La gestione della terapia antibiotica*

Dott.ssa A. Verardo

**Ruolo dello specialista*

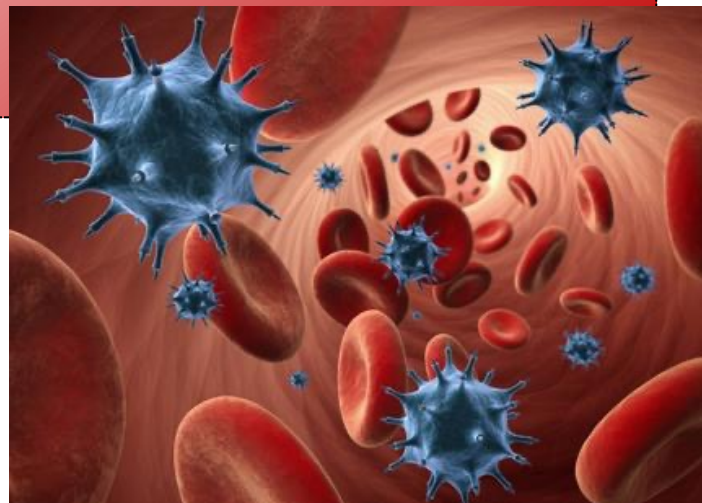
Dott.ssa A. Verardo

**Quando fermarsi o quando non iniziare: il pz end stage*

Dott. M. Barchetti

17:00 *Discussione*

17:30 *Chiusura dei lavori*



Destinatari: il corso è rivolto a medici ed infermieri dell'area emergenza-urgenza.

Info: Dott.ssa Laura De Nadai
Ufficio Formazione - tel. 0536-846666, Ospedale di Sassuolo
Email: formazione@ospedalesassuolo.it