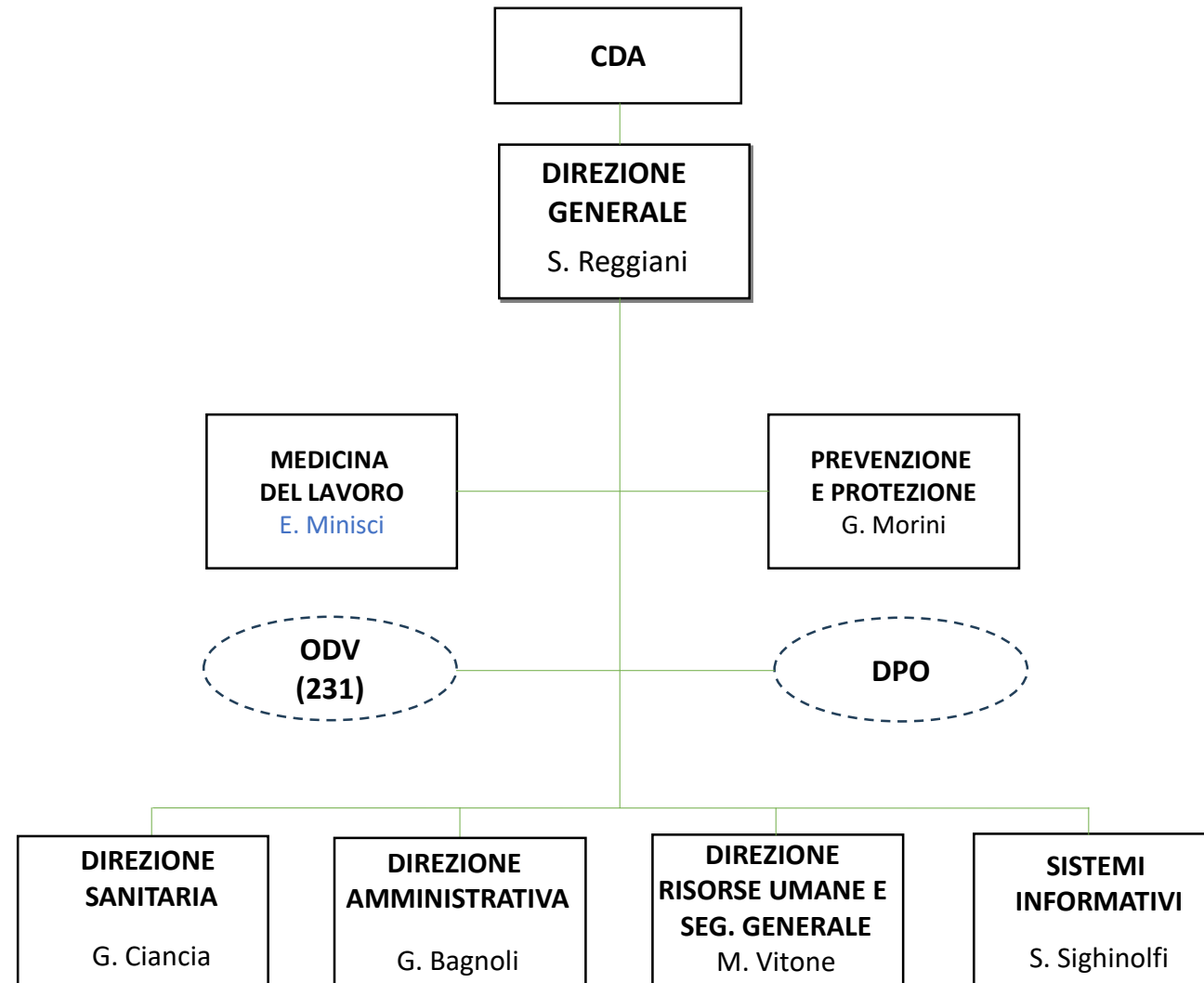
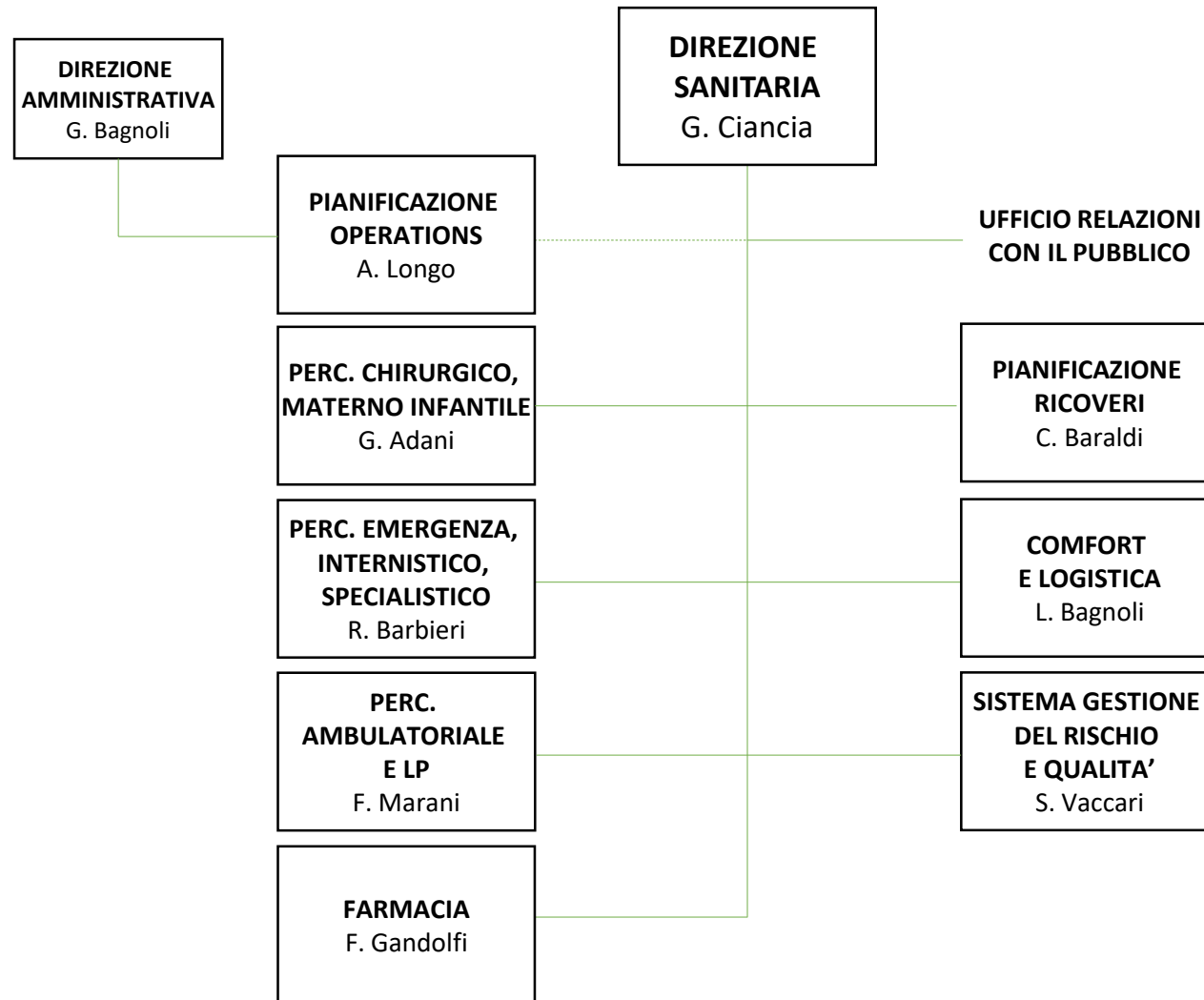


# Organigramma Primo e Secondo livello

**Novembre 2025**

# Organigramma Direzione Generale - 1° Livello





**DIREZIONE  
SANITARIA**  
G. Ciancia

**Coord. Specialità Mediche**  
E. Bagni

**U.O. PS E MEDICINA  
D'URGENZA**  
L. Bonfanti

**S.S. MEDICINA  
D'URGENZA**  
M. Barchetti

**U.O. CARDIOLOGIA**  
E. Bagni

**U.O. MEDICINA  
INTERNA**  
S. Pederzoli

**S.S. POST ACUTI E  
LUNGODEGENZA**  
F. Vecchi

**U.O. PNEUMOLOGIA**  
E. Turrini

**U.O. MEDICINA FISICA E  
RIABILITAZIONE**  
(\* ) G. Ciancia

**Coord. Specialità Chirurgiche**  
(\* ) G. Ciancia

**U.O. ANESTESIA  
E RIANIMAZIONE**  
S. Prampolini *F.F.*

**U.O.  
CHIRURGIA GENERALE**  
S. Neri

**U.O. ORTOPEDIA  
E TRAUMATOLOGIA**  
G. Porcellini

**U.O.  
UROLOGIA**  
M. Bruschi *F.F.*

**U.O.  
OCULISTICA**  
E. Martini

**U.O.  
OTORINOLARINGOIATRIA**  
P. Gambelli

**CHIRURGIA  
VASCOLARE**  
C. Pepe

**DERMATOLOGIA E  
CHIR. DERMATOLOGICA**  
M. Puviani

**CHIRURGIA PLASTICA  
E RICOSTRUTTIVA**  
F. Panico

**Coord. Area Materno Infantile**  
C. Rota

**U.O. PEDIATRIA**  
C. Rota

**U.O. GINECOLOGIA  
E OSTETRICIA**  
F. A. Ragusa

**S.S. OSTETRICIA**  
I. Algeri

**S.S. GINECOLOGIA**  
S. Malmusi

**Coord. Diagnostiche**  
G. Ligabue

**U.O. RADIOLOGIA  
TC, RMN, ECO**  
G. Ligabue

**S.S. PIANIFICAZIONE  
ATTIVITA' CLINICA**  
M. Haouili

**ENDOSCOPIA  
DIGESTIVA**  
A. M. M. Primerano

**S.S. PROFESSIONI  
SANITARIE**  
M. C. Tarantino

**COORDINATORI  
ASSISTENZIALI**

Note

(\*): ad interim

*F.F.*: facente funzione

