

GESTIONE DEGLI ACCESSI VASCOLARI: CORSO TEORICO-PRATICO SULLE BUONE PRATICHE

**8 Aprile
6 ottobre
2026
ORE 8:45-17:30**

DESTINATARI

Tutti i professionisti sanitari coinvolti nella scelta, posizionamento e gestione degli accessi venosi nell'adulto



PROGRAMMA

**Centro Salute e Formazione
Via Canaletto 24, Fiorano**

SESSIONE TEORICA

- Il ruolo del TAV
- Classificazione degli accessi vascolari e scelta del device
- Asepsi e prevenzione delle infezioni
- Medicazioni, locking e flushing
- Focus: gestione del Port toracico (Port-a-Cat)
- Le complicanze: Dislocazioni, Occlusioni e trombosi, Flebiti. Come riconoscerle e prevenirle
- Marsi e skin tear
- Le infezioni
- Focus: differenze nella gestione tra paziente adulto e pediatrico
- Focus: accessi vascolari in urgenza-emergenza
- L'uso dell'ecografo nella valutazione del patrimonio venoso
- Casi clinici con discussione e lavori di gruppo

Obiettivi

L'obiettivo generale è quello di uniformare i comportamenti del personale sanitario per una corretta gestione dei cateteri intra-vascolari nei pazienti ospedalizzati, fornendo al personale interessato, competenze, conoscenze e le abilità, che ne permettano l'adesione alle procedure aziendali di gestione e manipolazione delle linee infusionali.

Resp. Scientifico: Braglia Alessandro
Docenti

- Accorsi Sandra infermiera area medica e componente TAV
- Arcidiacono Rosi infermiera area medica e componente TAV
- Bertesi Claudia infermiera Pronto Soccorso e componente TAV
- Braglia Alessandro, coordinatore TAV
- Giulia Santuliana, infermiera Area Rossa, componente TAV
- Madrigali Claudia infermiera area medica e componente TAV

Accreditamento ECM richiesto

Obiettivo formativo: 18 Contenuti tecnico-professionali

Per iscrizioni ed informazioni formazione@ospedalesassuolo.it

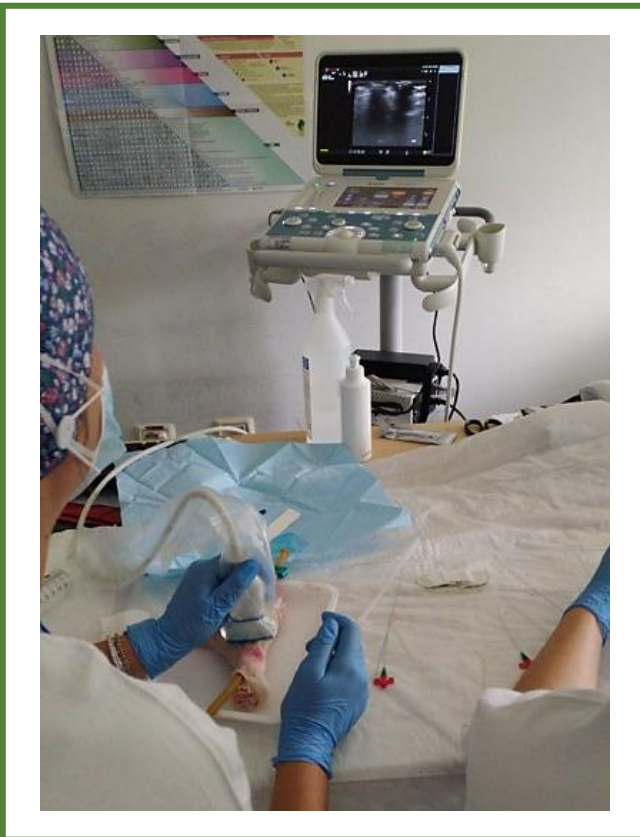
CORSO TEORICO-PRATICO SULLA GESTIONE DEGLI ACCESSI VENOSI NELL'ADULTO

PROGRAMMA

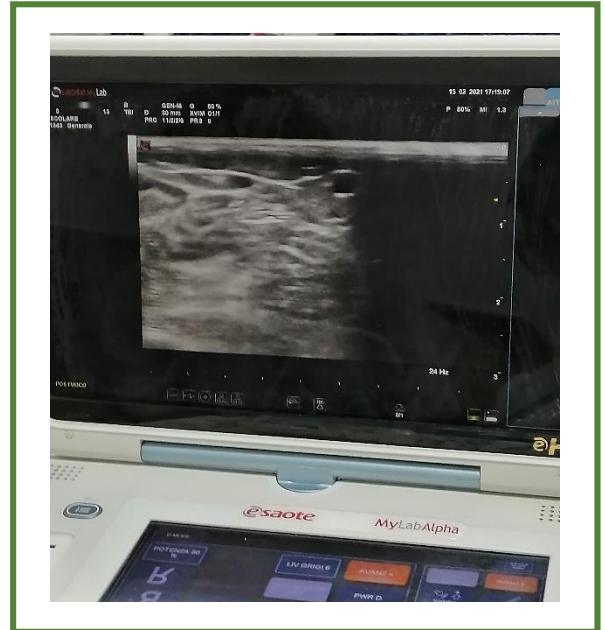
STAZIONE DI APPRENDIMENTO

in 2 gruppi alternati

panoramica dei dispositivi a disposizione,
caratteristiche ed utilizzo



**8 Aprile
6 ottobre
2026
ORE 8:45-17:30**



ESERCITAZIONE PRATICA

In 2 gruppi alternati

- Gestione del sito di emergenza (suturless device, medicazioni trasparenti ecc) simulazione di medicazione exit site. Tecnica di lavaggio (FLUSING). La corretta esecuzione delle emocolture
- Prova pratica utilizzo base dell'ecografo su volontari